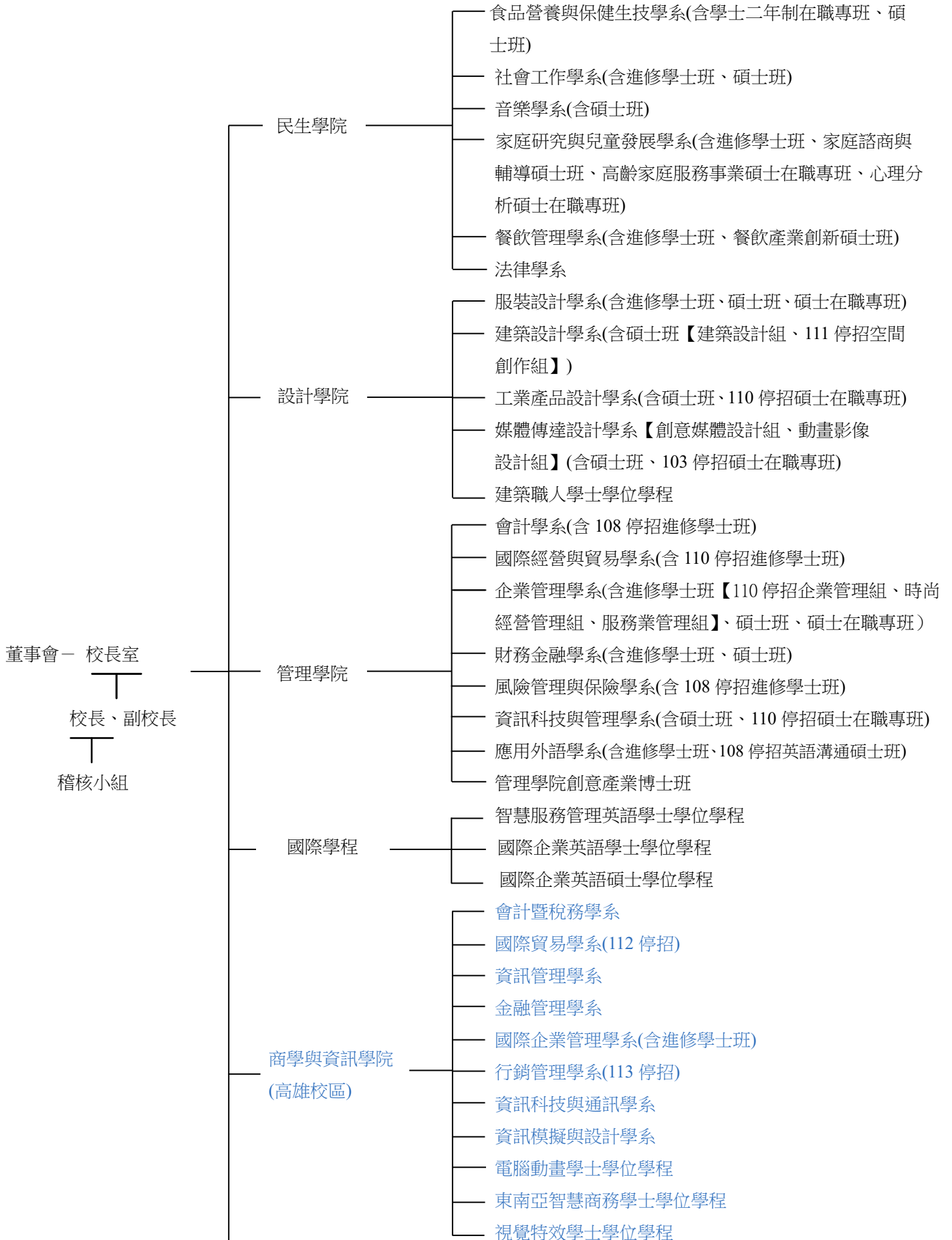


# 實踐大學 113 學年度 學術單位組織圖

黑色：臺北校區  
藍色：高雄校區



文化與創意學院  
(高雄校區)

- 休閒產業管理學系
- 觀光管理學系(含進修學士班)
- 服飾設計與經營學系(含 113 停招進修學士班)
- 時尚設計學系
- 應用英語學系(112 停招)
- 應用中文學系(112 停招)
- 應用日文學系