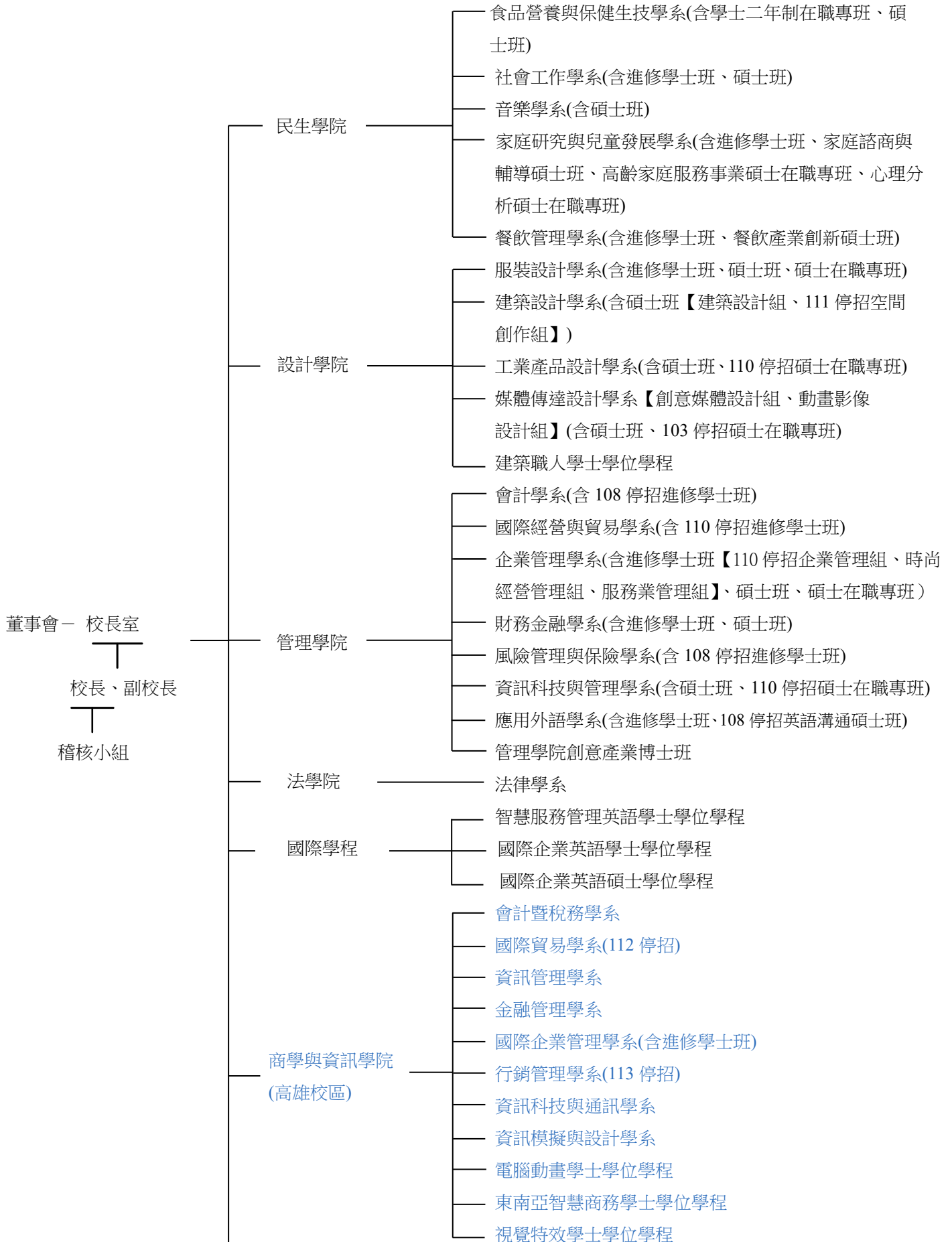


實踐大學 113 學年度 學術單位組織圖

黑色：臺北校區
藍色：高雄校區



文化與創意學院
(高雄校區)

休閒產業管理學系

觀光管理學系(含進修學士班)

服飾設計與經營學系(含 113 停招進修學士班)

時尚設計學系

應用英語學系(112 停招)

應用中文學系(112 停招)

應用日文學系